

светильник высокого класса защиты - рассеиватель опаловый - прямой свет - ударопрочный

Корпус из полиэфира, армированного стекловолокном, с нестареющим полиуретановым уплотнением по краю вокруг, зажим из нержавеющей стали для крепления плафона, ламподержатель из стального листа с белой лакировкой. Цвет корпуса светло-серый; Плафон глубокого формования из поликарбоната, с гладкой поверхностью опалового цвета; Встроенный драйвер. Подключение к сети через 5-полюсную присоединительную клемму втычного контакта.. Поворотный крепежный хомутик SBB заказывается отдельно.

## параметры

номер заказа	56615026670
код EAN	4020863340989
номер таможенного тарифа	94051140
Знак прохождения контроля	IP 65, класс защиты I, F, D, HACCP DIN10500/Food/IFS/BRC, Indoor, CE
Степень ударопрочности IK	IK03 (-20°C), IK06 (35°C)
Температура окружения	ta -20°C в 35°C
Особые свойства	Готовность к IoT «Ready for IoT»
Гарантийный срок	5 лет
Государственные программы поддержки	BEG - государственные субсидии для энергосберегающих зданий (действительна только для Германии)

## электротехника

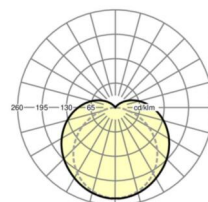
Балласт	Электронный драйвер DALI2 (1 штука)
Мощность системы	41W
сетевое напряжение	230V/50Hz
автоматический предохранитель (пусковой ток)	14 штук/B10, 23 штук/B16, 23 штук/C10, 38 штук/C16
класс энергосбережения/Источник света	C

## Оптика

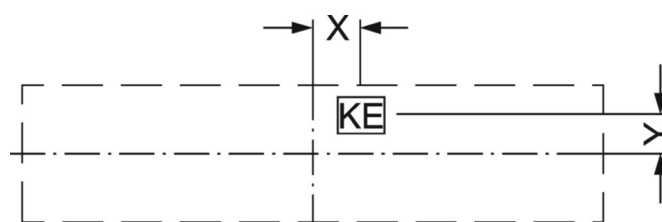
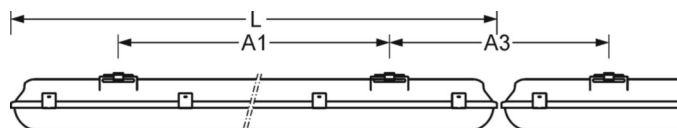
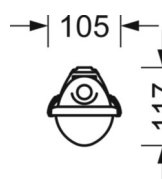
Оснастка	LED, цветопередача/оттенок света CRI ≥ 80 / 4000K
Допуск для координаты цветности (MacAdam)	3SDCM
Фотобиологическая безопасность (светильник)	RG0
Номинальный световой поток	5275lm
Срок службы LED	50000h L80/B10 (Tq 35°C)
светоотдача светильников	130lm/W
UGR поп./вдоль	24.8 / 21.6

## DEEP-LINK

<https://www.regiolum.de/ru/article/56615026670>



Ссылка	LED 5300lm 840
ηLB	100 %
Φ ↓/↑	87 % / 13 %
UGR поп./вдоль	24.8 / 21.6



## Механика

цвет корпуса	светло-серый
размеры (LxWxH/DxH)	1600mm x 105mm x 117mm
вес (нетто)	2.42kg
Cable entry KE (X/Y)	800mm/0mm
Вид монтажа	Потолочная одиночная установка, установка отдельных светильников на подвесе, установка на стене, сборка несущих шин

## размеры

L	1600 mm	Длина
B	105 mm	Ширина
H	117 mm	Высота
A1	1000 mm	Расстояние между точками крепежа при одиночной установке
A3	605 mm	Расстояние между точками крепежа между светильниками в световой п
X	800 mm	Расстояние от ввода проводов до середины светильника по оси X (вдо
Y	0 mm	Расстояние от ввода проводов до середины светильника по оси Y (поп